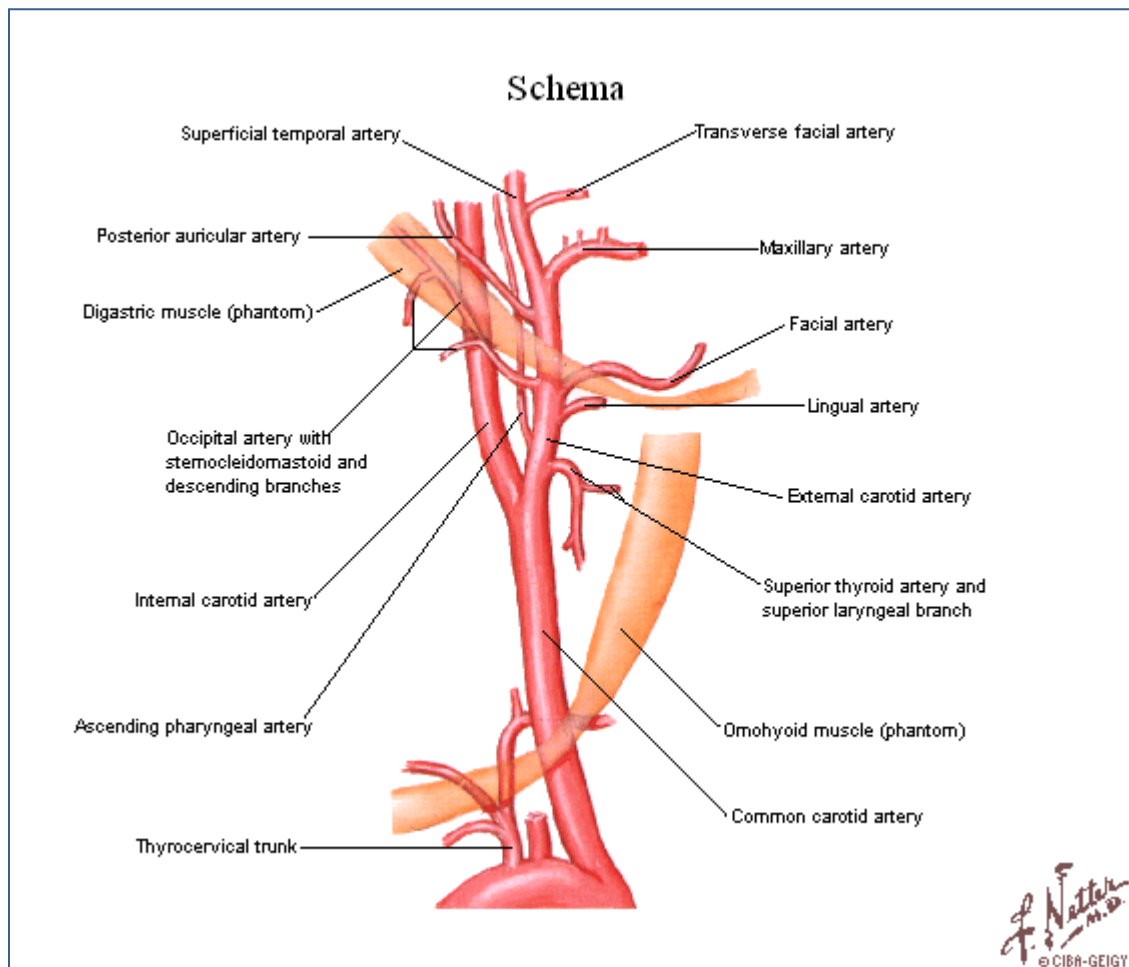


# Arteria Carótida Primitiva



## 1. Origen

Las arterias carótidas primitivas derecha e izquierda difieren sólo en su origen.

- Derecha: se origina del tronco braquiocefálico.
- Izquierda: se origina del arco aórtico, que emerge del corazón del ventrículo izquierdo, cumpliendo un trayecto intratorácico, antes de ingresar al cuello.

Su bifurcación en arteria carótida interna y externa ocurre a nivel del borde superior del cartílago tiroides hacia delante y la cuarta vértebra cervical hacia atrás.

Durante su trayecto, la arteria carótida primitiva NO suministra ninguna rama colateral.

## 2. Ramas Terminales

- Arteria carótida externa

Anterointerna. Emite seis ramas colaterales, que de proximal a distal son:

- Arteria tiroidea superior.
- Arteria lingual.
- Arteria facial.
- Arteria faríngea ascendente.
- Arteria occipital.
- Arteria auricular posterior.

No deben confundirse con sus ramas terminales, que son:

- Arteria temporal superficial.
- Arteria maxilar.

- Arteria carótida interna

Posteroexterna. Penetra en el neurocráneo por el conducto carotídeo, después de atravesar el espacio retroestíleo. Irriga al encéfalo.