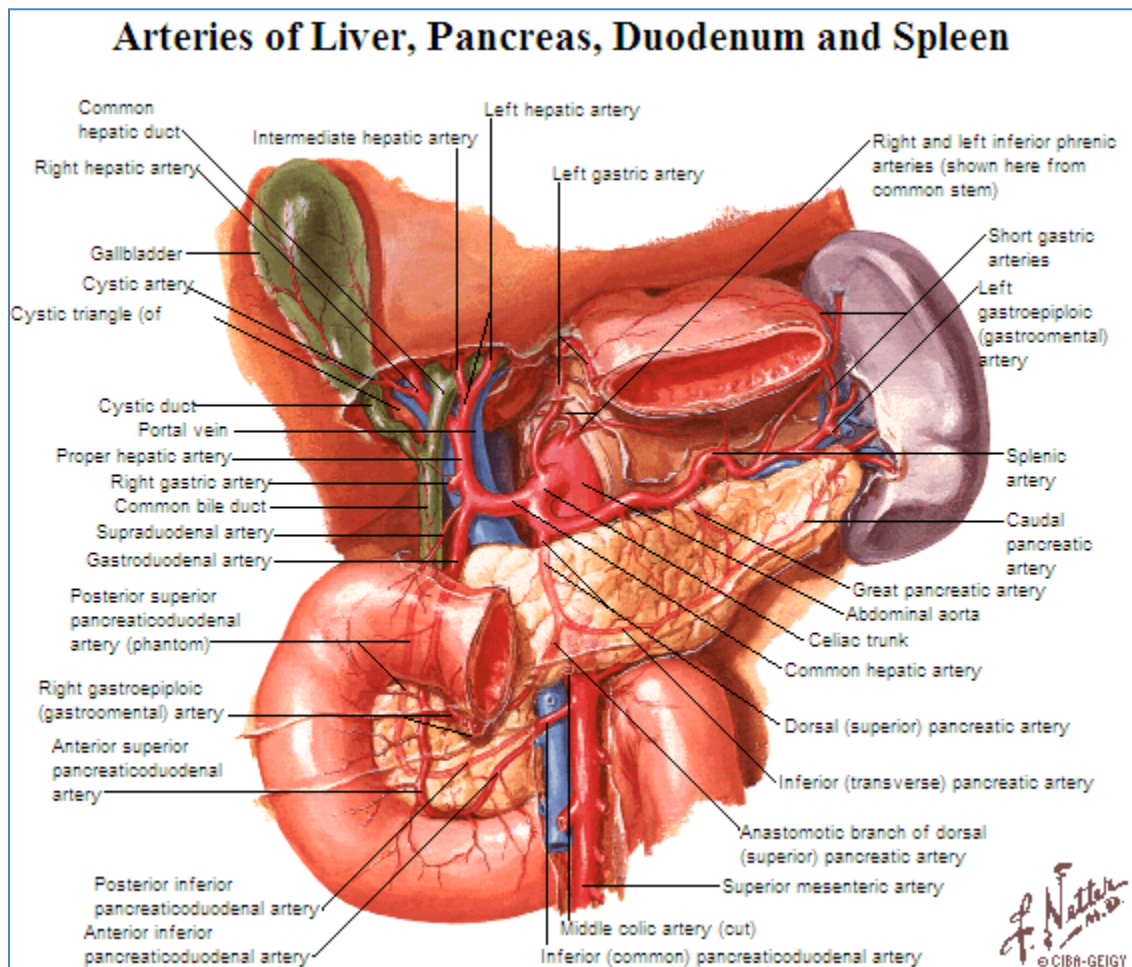


Arterias del Duodenopaneas



2. Arteria Hepática Común

- Arteria gastroduodenal.
 - Arteria duodenopancreática superior posterior.^a
 - Arteria duodenopancreática superior anterior.^a Continuación de la arteria gastroduodenal al emitir la arteria gastrointestinal derecha.

3. Arteria Liénica

- Arteria pancreática dorsal.^b
 - Arteria prepancreática.^a
 - Arteria pancreática inferior.^c También se describe su origen en la arteria mesentérica superior.
- Arteria pancreática magna.^c

5. Arteria Mesentérica Superior

- Arteria duodenopancreática inferior.
 - Arteria duodenopancreática inferior anterior.^a
 - Arteria duodenopancreática inferior posterior.^a

^aArcos arteriales duodenopancreáticos. Para el duodeno y cabeza del páncreas.

^bCuello del páncreas.

^cCuerpo y cola del páncreas.