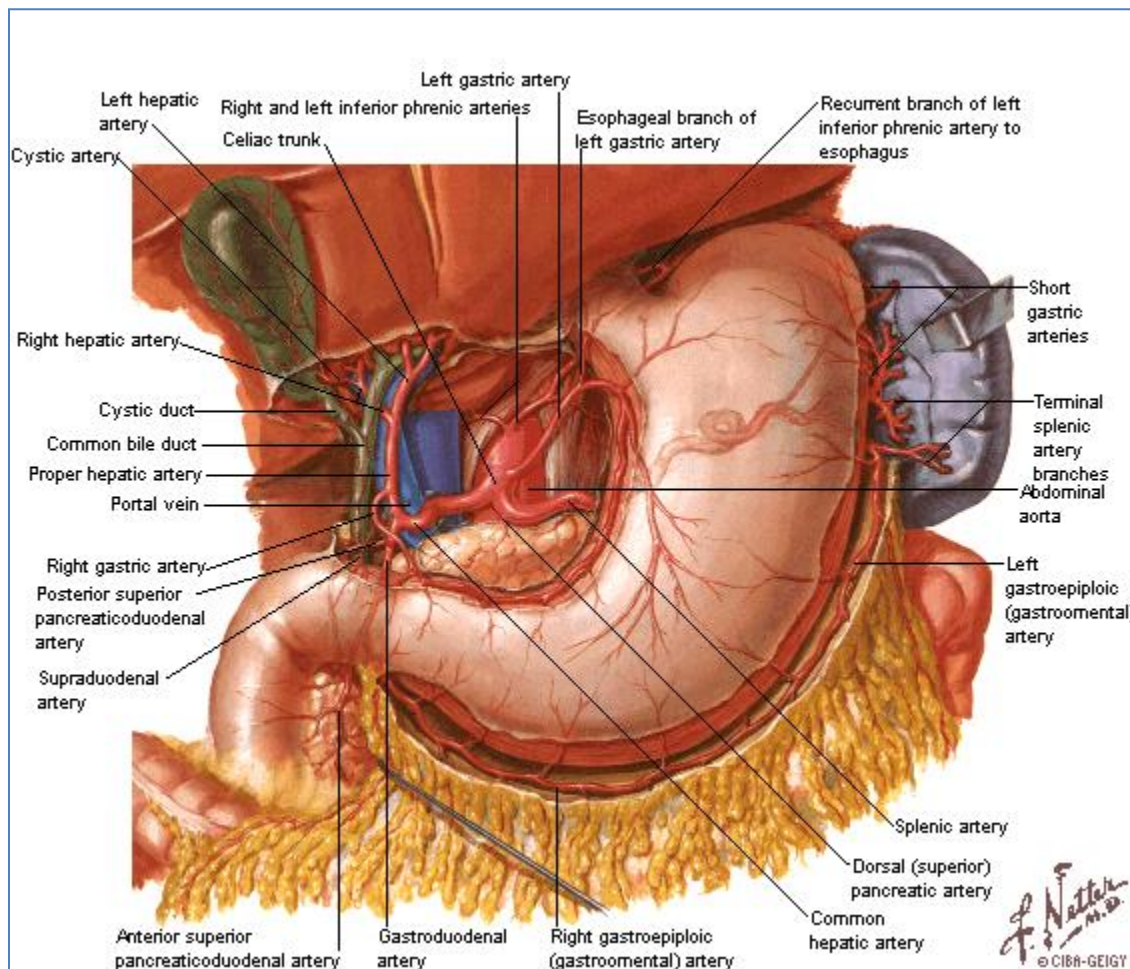


# Arterias del Estómago



## 1. Tronco Celíaco

- Arteria gástrica izquierda.<sup>a</sup>
- Arteria hepática común.
  - Arteria hepática propia.
    - Arteria gástrica derecha.<sup>a</sup>
    - Arteria gastroduodenal.
      - Arteria gastrointestinal derecha.<sup>b</sup>
- Arteria liénica.
  - Arteria gastrointestinal izquierda.<sup>b</sup>
  - Arteria gástrica posterior.<sup>c</sup>
  - Arterias gástricas breves.<sup>c</sup>

<sup>a</sup>Circuito arterial de la curvatura gástrica menor.

<sup>b</sup>Circuito arterial de la curvatura gástrica mayor.

<sup>c</sup>Circuito arterial del fundus gástrico.