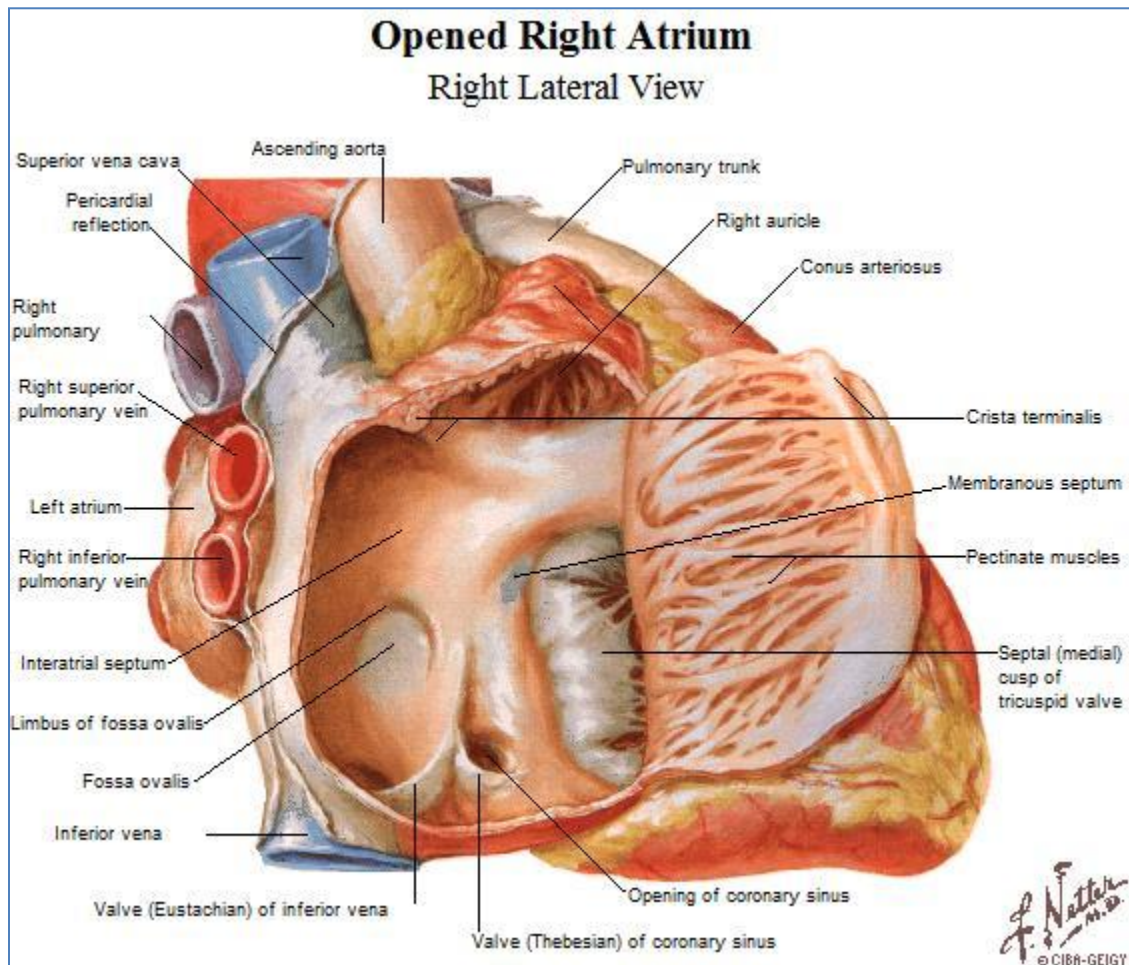


Configuración interna del atrio derecho y otras curiosidades cardíacas



1. Configuración Interna del Atrio Derecho

- Pared anterior.
 - Orificio atrioventricular derecho.
 - Valva tricúspide.
- Pared posterior.
 - Tubérculo intervenoso [de Lower].
 - Cresta terminal [de His].
- Pared superior.
 - Orificio de la vena cava superior.
 - Nodo sinoatrial [de Keith y Flack].

- Orificio de la aurícula derecha.
- Pared lateral o septal.
 - Tabique interatrial.
 - Fosa oval.
 - Limbo de la fosa oval.
- Pared medial.
 - Músculos pectíneos.
- Pared inferior.
 - Orificio de la vena cava inferior y su valva [de Eustaquio].
 - Orificio del seno coronario y su valva [de Tebesio].
 - Nodo atrioventricular [de Aschoff y Tawara].

2. Clasificación de los Pilares Musculares o Columnas Carnosas Ventriculares

- Primer orden.
 - De donde parten las cuerdas tendinosas.
- Segundo orden.
 - Fija en sus extremos, pero libres en su porción media.
- Tercer orden.
 - Simples elevaciones musculares.

3. Clasificación de las Cuerdas Tendinosas

- Primer orden.
 - Se insertan en el borde adherente de la cuspis.
- Segundo orden.
 - Se insertan en la porción media de la cara parietal de la cuspis.
- Tercer orden.
 - Se insertan en el borde libre de la cuspis.

4. Trígono Atrioventricular [de Koch]

- Continente.
 - Inferior.
 - Cuspis septal tricuspídea.
 - Superior.
 - Tendón de la valva de la vena cava inferior [de Todaro].
 - Posterior.
 - Orificio del seno coronario.
- Contenido.
 - Nodo atrioventricular [de Aschoff y Tawara].

5. Trígono Vascular Cardíaco [de Brocq y Mouchet]

- Superior.
 - Arteria circunfleja.
- Medial.
 - Arteria interventricular anterior.
- Lateral.
 - Vena cardiaca magna.