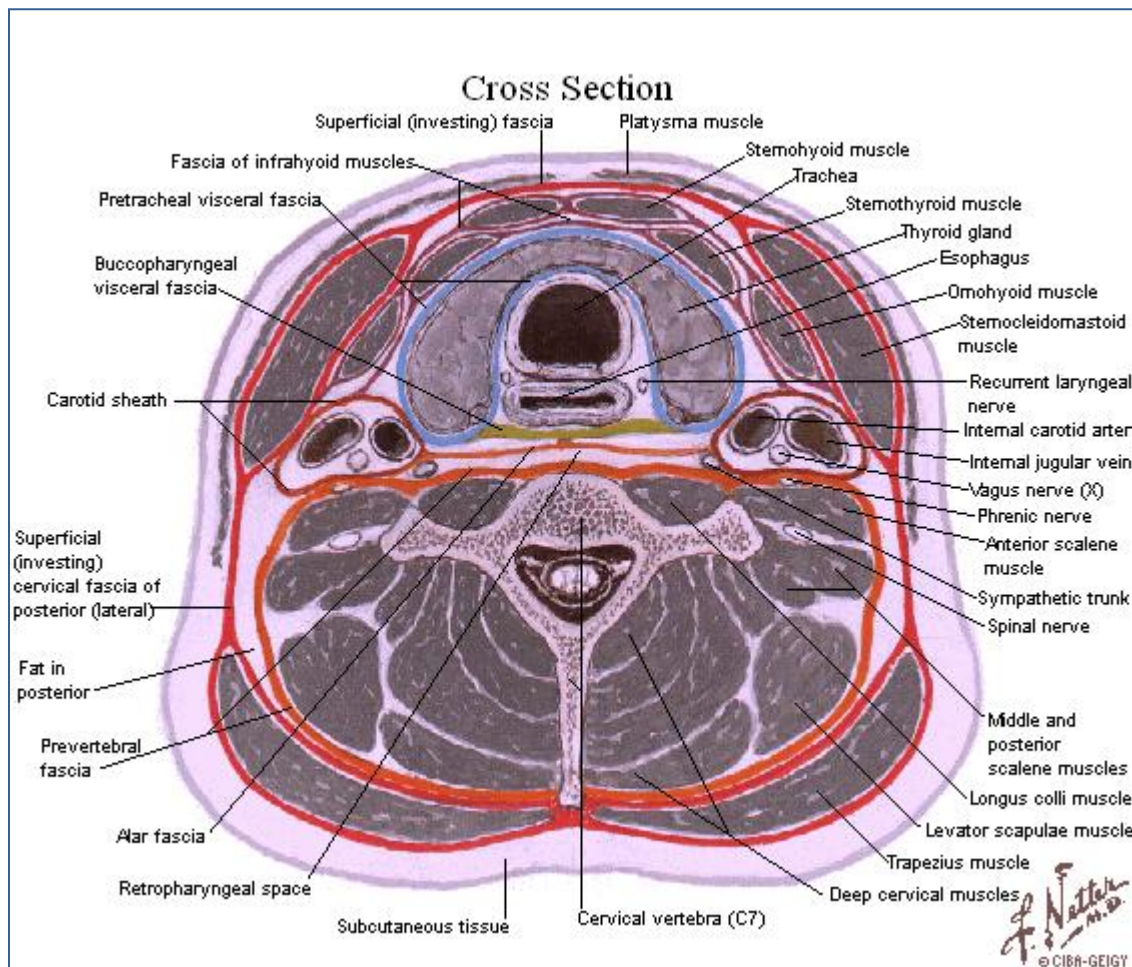


# Fascias del Cuello



Los diferentes elementos musculares, vasculonerviosos y viscerales que constituyen el cuello están envueltos por membranas conjuntivas denominadas fascias. Su función radica principalmente, en la compartimentalización de las diferentes regiones anatómicas y la contención de los músculos en contracción.

En el cuello se describen tres fascias, cervical superficial, media y profunda; y dos vainas, carotidea y visceral, las cuales describiré brevemente a continuación:

Fascia Cervical Superficial, se inserta superiormente en el reborde mandibular, desde donde desciende, insertándose en el hioides, reborde clavicular y manubrio esternal. Envaina a los músculos esternocleidomastoideo y trapecio.

Por sus láminas profundas participa en la constitución de las celdas submandibular y parotídea superiormente, y el espacio supraesternal [de Burns] inferiormente al desdoblarse a nivel de la escotadura yugular del manubrio esternal.

[De color rojo en la figura]

Fascia Cervical Media o Pretraqueal, se le describen dos láminas, superficial y profunda, las cuales envainan a los músculos de la región infrahioidea.

Su lámina superficial envaina al vientre superior del músculo omohioideo y al esternocleidohioideo o esternohioideo.

Su lámina profunda envaina a los vientres del músculo esternotirohioideo.

[De color púrpura en la figura]

En la región infrahioidea, a nivel de su línea media, convergen la fascia cervical superficial y ambas láminas de la fascia cervical media, formando la línea blanca del cuello.

Fascia Cervical Profunda o Prevertebral, tapiza a los músculos prevertebrales y a los elementos vasculonerviosos de dicha región.

[De color naranja en la figura]

Vaina Carotídea, envaina al eje vasculonervioso carotídeo constituido por la arteria carótida primitiva y la vena yugular interna, anteriormente; y por el nervio vago o neumogástrico, posteriormente.

[De color marrón en la figura]

Vaina Visceral del Cuello, recubre a las vísceras cervicales: faringe, laringe, tráquea, esófago, tiroides y paratiroides.

[De color azul y verde en la figura]