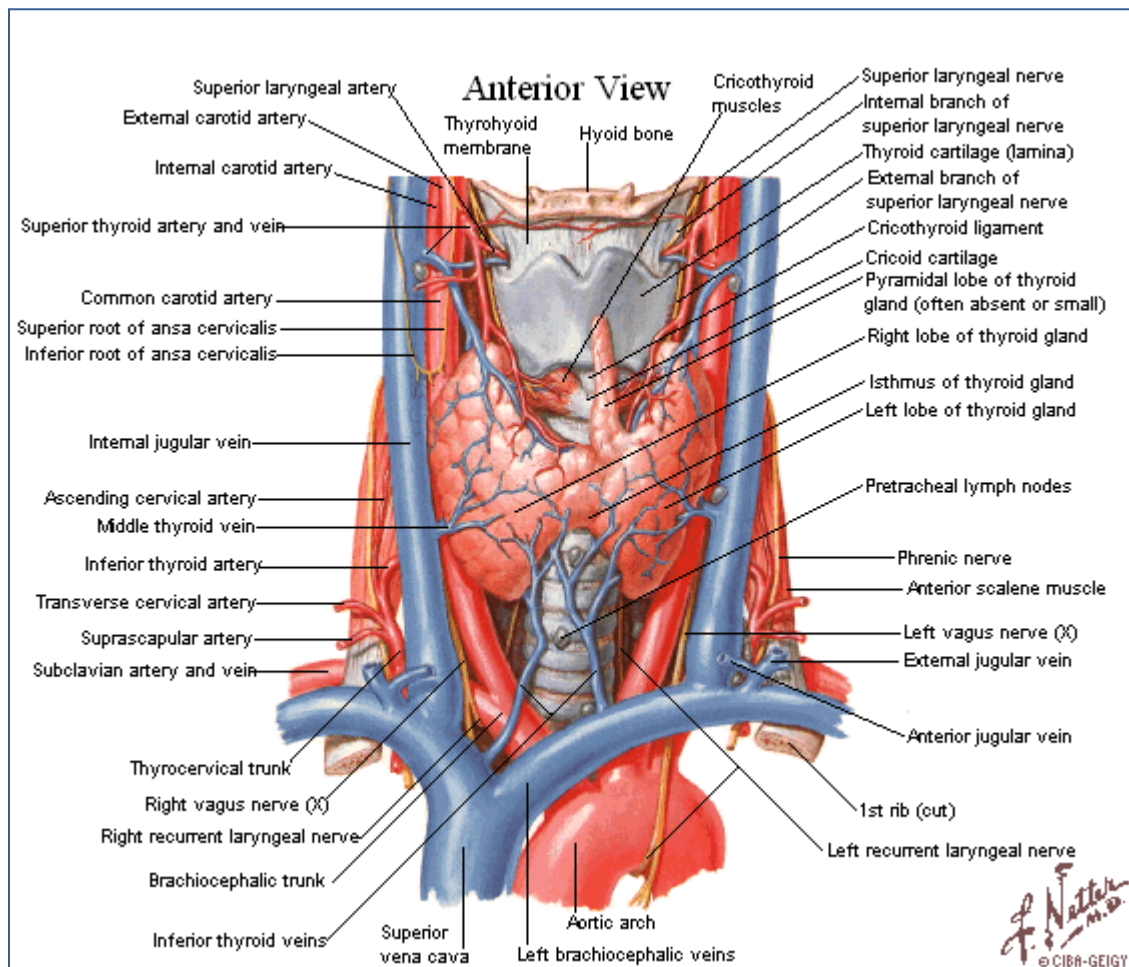


# Glándula Tiroides y Paratiroides



## 1. Glándula Tiroides

- Configuración externa.

Consistencia firme, friable, rosa oscuro y superficie ligeramente lobada.

- Lóbulos laterales. Piriformes.
- Istmo tiroideo.
- Lóbulo piramidal [de Lalouette].
- Medios de fijación.
  - Vaina visceral del cuello.
  - Ligamento tiroideo medio [de Gruber].
  - Ligamentos tiroideos laterales internos [de Gruber].
  - Tejido conjuntivo.

- Irrigación.
  - Arteria tiroidea superior (Arteria carótida externa).
  - Arteria tiroidea inferior (Segmento preescalénico de la arteria subclavia).
  - Arteria tiroidea ima (Arco aórtico o alguna de sus ramas).
- Drenaje venoso.
  - Venas tiroideas superiores (Tronco venoso tirolinguofacial).
  - Venas tiroideas medias (Vena yugular interna).
  - Venas Tiroideas inferiores (Vena yugular interna).
  - Venas Tiroideas anteriores (Tronco venoso braquiocefálico).
- Inervación.
  - Pedículo Superior
    - Ganglio simpático cervical superior.
    - Nervio laríngeo superior.
    - Nervio laríngeo externo.
  - Pedículo Inferior.
    - Nervio cardíaco superior (Ganglio simpático cervical superior).
    - Nervio laríngeo recurrente (Vago).
    - Ganglio simpático cervical medio.

## 2. Glándulas Paratiroides

- Configuración externa.

Consistencia firme, más blanda y friable que la del tejido tiroideo, amarilla ocre, superficie lisa.

- Irrigación.
  - Arterias paratiroides (Arterias tiroidea superior y tiroidea inferior).
- Drenaje venoso
  - Venas tiroideas.
- Inervación.
  - Simpático cervical.
  - Nervio laríngeo recurrente.