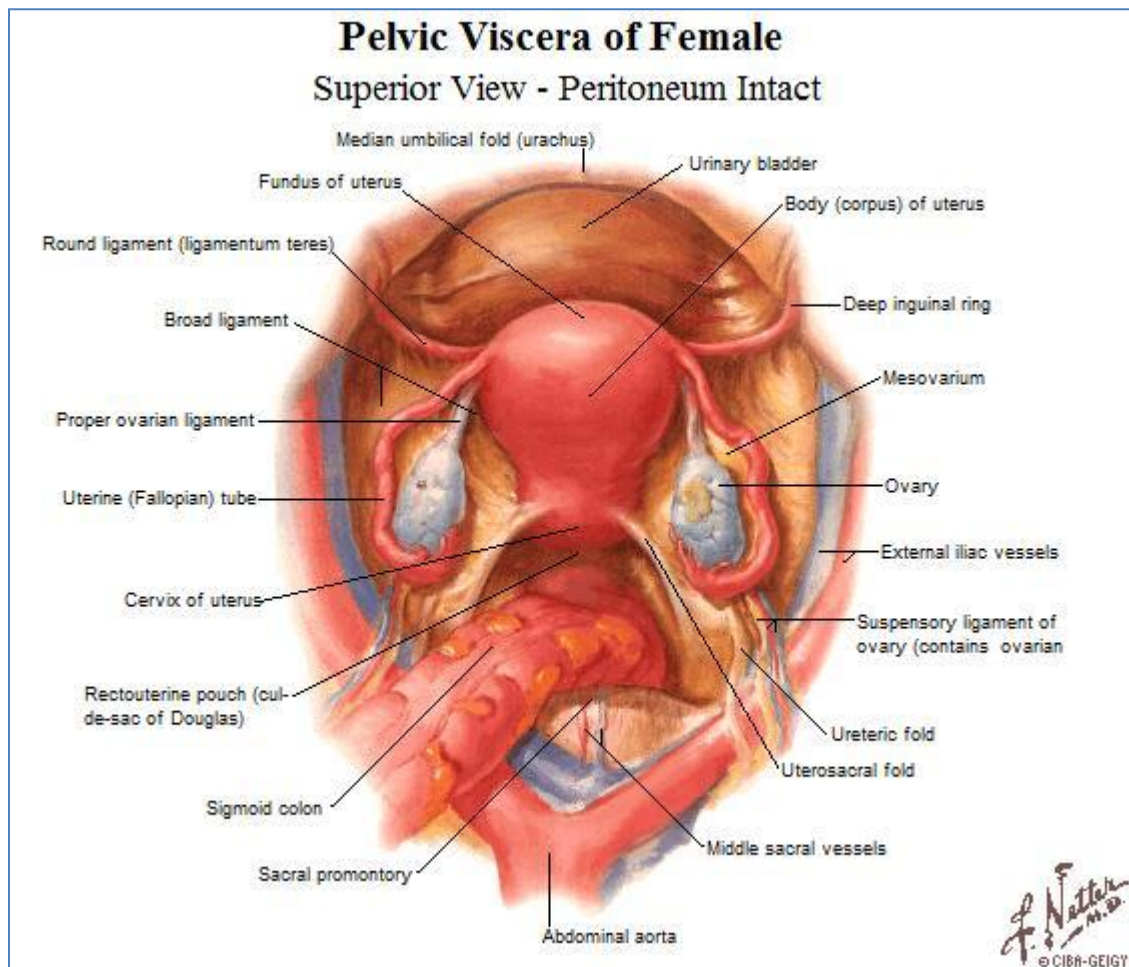


# Medios de unión del útero



## 1. Medios de Fijación

- Diafragma pélvico.
- Inserción vaginal del útero.

## 2. Medios de Suspensión

- Parametrios o ligamentos cardinales [de Mackenrodt]: corresponde al tabique de las arterias uterina y vaginal, tabique de tejido conjuntivo denso que se extiende transversalmente en la base del ligamento lato.
- Ligamentos uterosacros.
- Ligamentos pubovesicouterinos: ambos ligamentos dependencia de la fascia endopélvica o lamina sacrorectogenitovesicopubicas, que se extienden hacia atrás y hacia delante respectivamente.

### 3. Medios de Orientación

- Ligamento lato: se trata de las dos hojas peritoneales que tapizan los anexos uterinos desde su borde lateral hasta la pared lateral pelviana. Está constituido por dos porciones, una inferior, gruesa y fija, el parametrio; y una superior, delgada y móvil que corresponde al mesometrio.

El mesometrio contiene a los anexos uterinos, y está dividido en tres alerones de acuerdo a la estructura anatómica que envainan en: mesosalpinx o alerón superior (tuba uterina), mesoovario o alerón posterior (ovario) y alerón funicular o anterior (ligamento teres del útero).

- Ligamento teres del útero: se extienden desde los cuernos uterinos, por delante de la tuba uterina, hasta el labio mayor de la vulva. Discurren a través del trayecto inguinal.