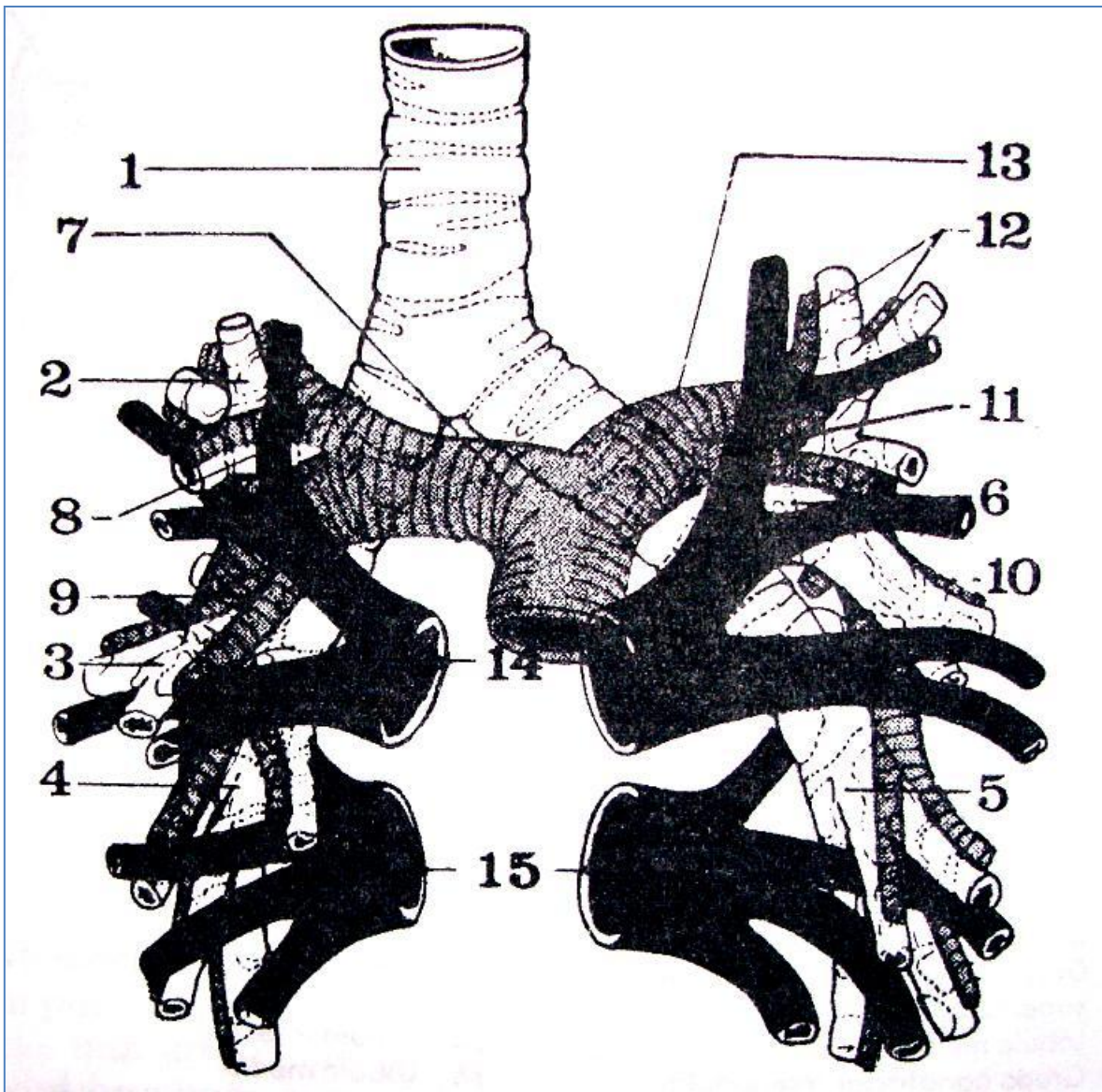


# Pedículos e Hilios Pulmonares



## 1. Definición

- Pedículo pulmonar: es el conjunto de elementos funcionales (bronquios principal, arterias pulmonar y venas pulmonares) y nutricios (vasos, nervios y linfáticos bronquiales) que ingresan o emergen del tejido pulmonar.
- Hilio pulmonar: es la depresión ubicada en la cara mediastínica del pulmón por donde ingresa o emerge el pedículo pulmonar.

## 2. Componentes

- Pedículo bronquial.
  - Vasos bronquiales.
  - Nervios bronquiales.
  - Linfáticos bronquiales.
  - Bronquio principal.
- Elementos vasculares funcionales.
  - Arteria pulmonar.
  - Venas pulmonares.

### 3. Pedículos Pulmonares

- Relaciones intrínsecas.

<b>DERECHO</b>	<b>IZQUIERDO</b>
<b>PISO POSTERIOR</b> Pedículo bronquial derecho. Vertical.	<b>PISO POSTERIOR</b> Pedículo bronquial izquierdo. Horizontal.
<b>PISO ANTERIOR</b> Arteria pulmonar derecha. Horizontal. Vena pulmonar superior derecha. Anterior.	<b>PISO ANTERIOR</b> Arteria pulmonar izquierda. Horizontal. Vena pulmonar superior izquierda. Inferior.
<b>PISO INFERIOR</b> Vena pulmonar inferior derecha.	<b>PISO INFERIOR</b> Vena pulmonar inferior izquierda.

- Relaciones extrínsecas.

<b>DERECHO</b>	<b>IZQUIERDO</b>
<b>ARRIBA</b> Arco de la vena ácigos.	<b>ARRIBA</b> Arco aórtico. Nervio laríngeo recurrente izquierdo.
<b>ADELANTE</b> Vena cava superior. Pericardio. Nervio frénico derecho.	<b>ADELANTE</b> Aorta torácica ascendente. Pericardio. Nervio frénico izquierdo.
<b>ATRÁS</b> Nervio vago derecho. Vena ácigos.	<b>ATRÁS</b> Aorta descendente. Nervio vago izquierdo.
<b>ABAJO</b> Ligamento pulmonar derecho.	<b>ABAJO</b> Ligamento pulmonar izquierdo.

#### 4. Hilios Pulmonares

- Relaciones. Con respecto al bronquio principal:

<b>DERECHO</b>	<b>IZQUIERDO</b>
<b>ARRIBA</b>	<b>ARRIBA</b>
	Arteria pulmonar izquierda.
<b>ADELANTE</b>	<b>ADELANTE</b>
Arteria pulmonar derecha.	Vena pulmonar superior izquierda.
Vena pulmonar superior derecha.	
<b>ATRAS</b>	<b>ATRAS</b>
Vasos bronquiales.	Vasos bronquiales.
Plexo bronquial.	Plexo bronquial.
<b>ABAJO</b>	<b>ABAJO</b>
Vena pulmonar inferior derecha.	Vena pulmonar inferior izquierda.
Linfonodos hiliares.	Linfonodos hiliares.