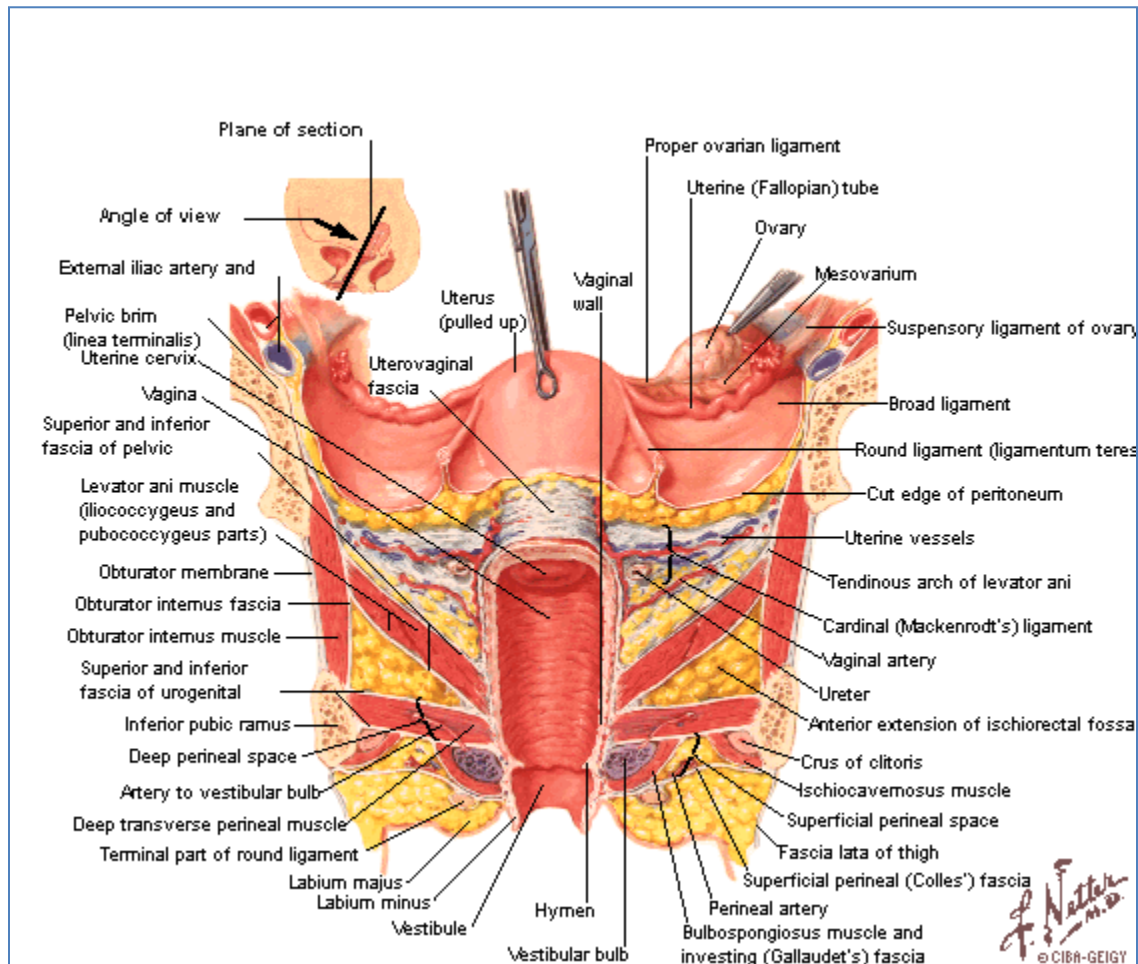


# Planos musculares de la pelvis y periné



## 1. Plano Profundo

- Diafragma pélvico.
  - Músculo elevador del ano.
    - Porción elevadora.
    - Porción esfinteriana. Esfínter interno del ano.
    - Hendidura urogenital.
  - Músculo isquiococcígeo.
  - Fascia perineal profunda. Dos láminas u hojas.

## 2. Plano Medio

- Diafragma urogenital.

- Músculo transverso profundo del periné.
- Músculo esfínter estriado de la uretra.
- Fascia perineal media. Dos láminas u hojas.

### 3. Plano Superficial

- Celda peneana o bulboclitórida.
  - Músculo transverso superficial del periné.
  - Músculos erectores.
    - Hombre. Músculos erectores del pene.
      - Músculo isquiocavernoso.
      - Músculo bulboesponjoso.
    - Mujer. Músculos erectores del clítoris.
      - Músculo isquiocavernoso.
      - Músculo bulboesponjoso.
  - Fascia perineal superficial [de Colles]. Una lámina u hoja, que se une a nivel del borde posterior del músculo transverso superficial del periné con la hoja superficial de la fascia perineal media.
- Músculo esfínter externo del ano.