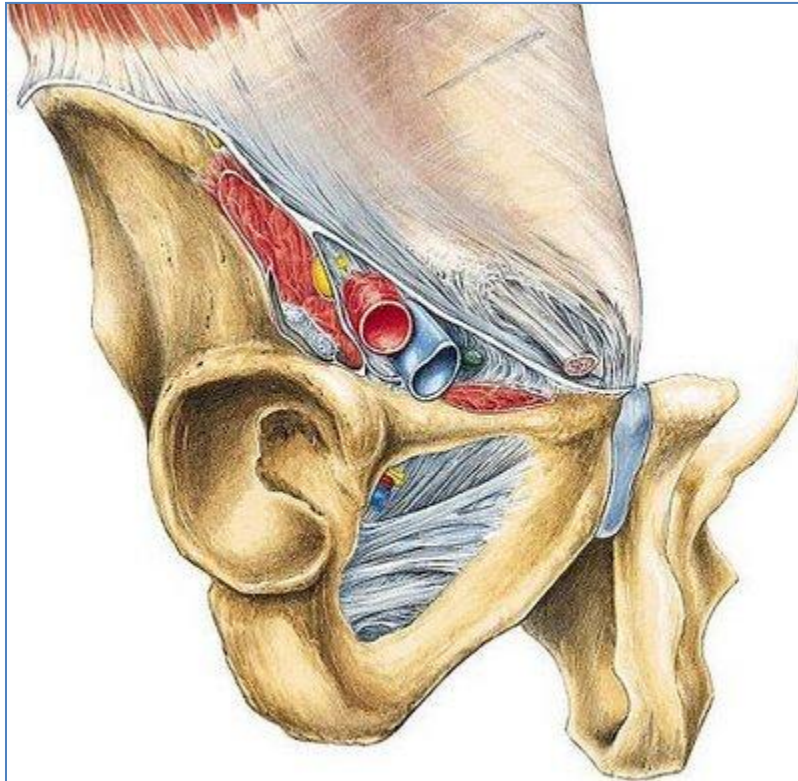


# Región Inguinofemoral



## 1. Trígono Femoral [de Scarpa]

- Límites.
  - Superior: ligamento inguinal.
  - Medial: músculo aductor largo.
  - Lateral: músculo sartorio.
  - Anterior: fascia cribiforme.
  - Posterior.
    - Medial: músculo pectíneo.
    - Lateral: músculo iliopsoas.
- Contenido.
  - Vasos femorales.
  - Nervio femoral.
  - Linfonodos inguinales superficiales y profundos.

## 2. Manguito Femoral

- Vainas.
  - Interna: tejido conjuntivo preperitoneal.

- Externa.
  - Anterior: fascia transversal.
  - Posterior: fascia ilíaca.
- Contenido.
  - Vasos femorales.

### 3. Canal Femoral

- Límites.
  - Anterior: fascia cribiforme.
  - Posterior: fascia pectínea. Músculo pectíneo.
  - Lateral: septo femoral. Vena femoral.
- Contenido.
  - Linfonodos inguinales profundos.

### 4. Anillo Femoral

- Límites.
  - Anterior: ligamento inguinal.
  - Posterior: ligamento pectíneo [de Cooper].
  - Medial.
    - Fascia transversal.
    - Ligamento lacunar [de Gimbernat].
  - Lateral: septo femoral. Vena femoral.
- Contenido.
  - Linfonodo inguinal profundo intermedio [de Cloquet][de Rosenmüller].