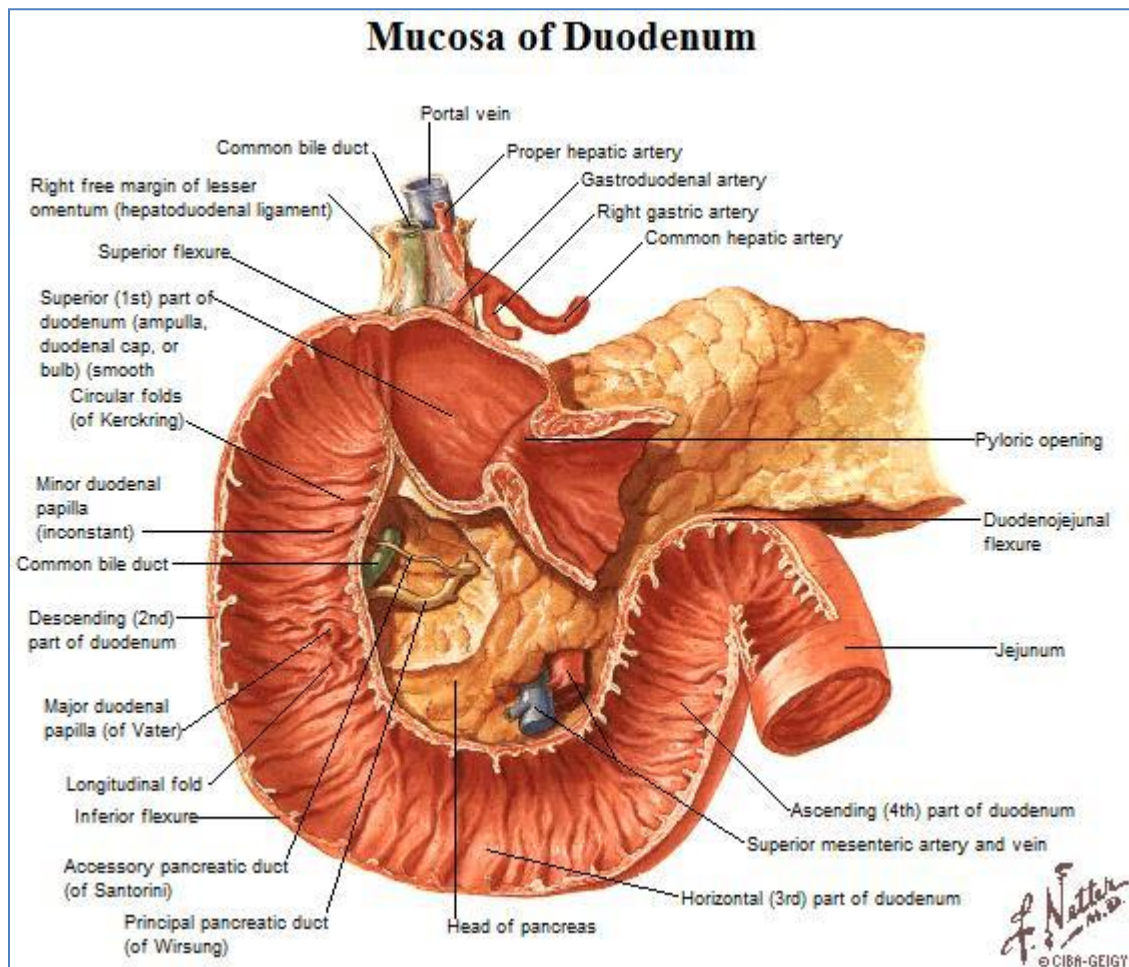


Relaciones del Duodeno



1. Porción Superior o Primera Porción

- Adelante.
 - Lóbulo cuadrado del hígado.
 - Cuello de la vesícula biliar.
- Atrás.
 - Porción retrogástrica de la bolsa omental.
 - Arteria gastroduodenal.
 - Pedículo o porta hepático.
- Arriba.
 - Borde libre del omento menor.
 - Foramen omental.
- Abajo.
 - Ligamento gastrocólico.
 - Vasos gastromentales derechos.

2. Porción Descendente o Segunda Porción

- Adelante.
 - Cara visceral del lóbulo derecho del hígado.
 - Raíz del mesocolon transversal.
 - Colon transversal y asas delgadas.
- Atrás.
 - Fascia de coalescencia retroduodenopancreática [de Treitz].
 - Pedículo renal derecho.
- Medial.
 - Cabeza del páncreas.
 - Arcos pancreatoduodenales.
 - Colédoco.
- Lateral.
 - Riñón derecho.

3. Porción Horizontal o Tercera Porción

- Adelante.
 - Asas delgadas.
 - Vasos mesentéricos superiores.
 - Raíz del mesenterio.
- Atrás.
 - Fascia de coalescencia retroduodenopancreática [de Treitz].
 - Vena cava inferior.
 - Aorta abdominal.
- Arriba.
 - Vasos mesentéricos superiores.
 - Uncus pancreático.
- Abajo.
 - Vasos mesentéricos inferiores.

4. Porción Ascendente o Cuarta Porción

- Adelante.
 - Asas delgadas.
- Atrás.
 - Pedículo renal izquierdo.
- Medial.
 - Raíz del mesenterio.
 - Vasos mesentéricos superiores.
- Lateral.
 - Vasos gonadales izquierdos.
 - Riñón izquierdo.