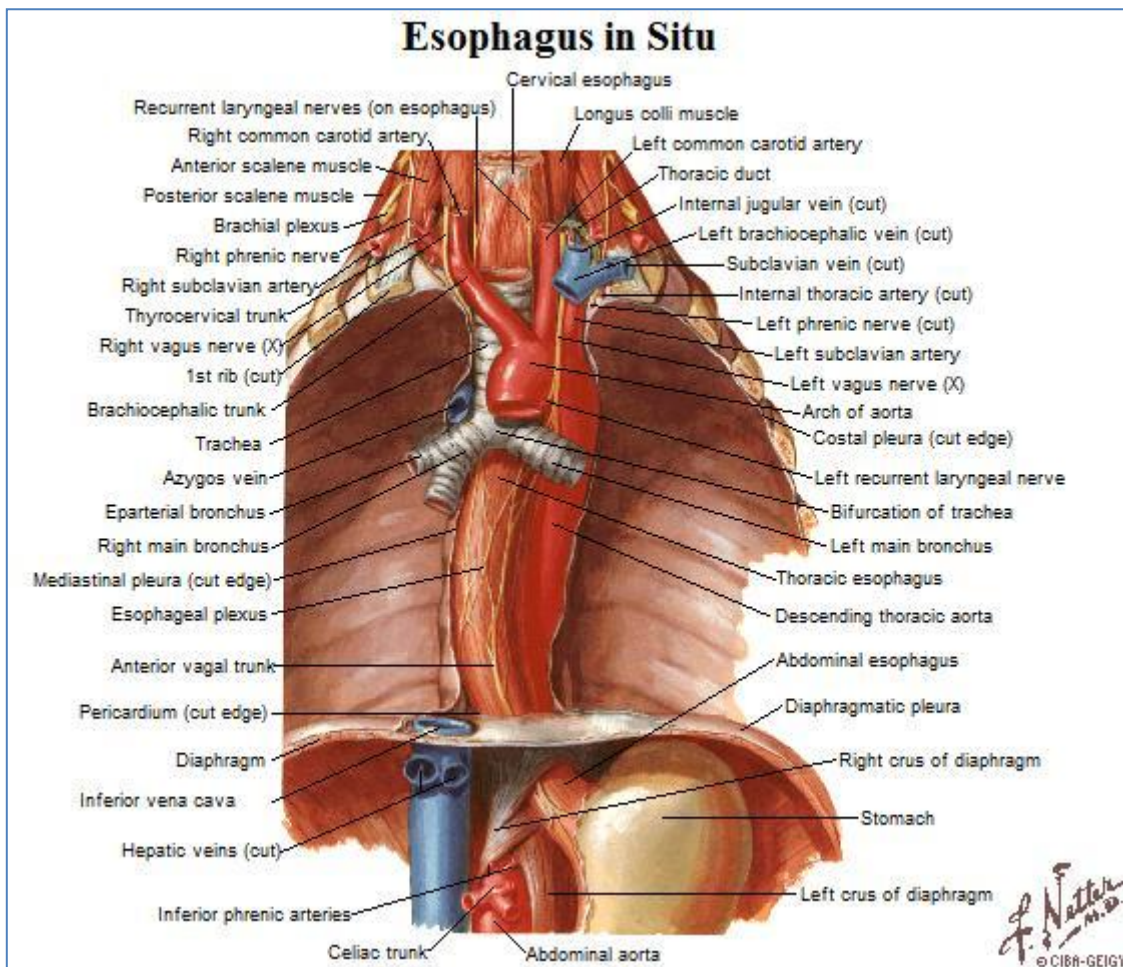


Relaciones del esófago torácico



El esófago torácico está dividido por el arco aórtico, a la izquierda, y el arco de la ácigos, a la derecha, en tres segmentos, cuyas relaciones esquematizaremos a continuación:

	SUPRAACIGOAORTICO	INTERACIGOAORTICO	INFRAACIGOAORTICO
ADELANTE	Tráquea torácica. Nervio laríngeo recurrente izquierdo.	Carina.	Nervio vago izquierdo. Seno pericárdico oblicuo [de Haller]. Atrio izquierdo.
ATRÁS	Músculo largo del cuello.	Arteria bronquial derecha. Conducto torácico.	Nervio vago derecho. Aorta torácica descendente. Conducto torácico.
DERECHA	Nervio vago derecho.	Nervio vago derecho. Arco de la ácigos.	Ligamento pulmonar derecho.
IZQUIERDA	Arteria carótida primitiva izquierda. Nervio vago izquierdo. Arteria subclavia izquierda. Conducto torácico.	Arco aórtico. Nervio laríngeo recurrente izquierdo. Nervio vago izquierdo.	Ligamento pulmonar izquierdo.