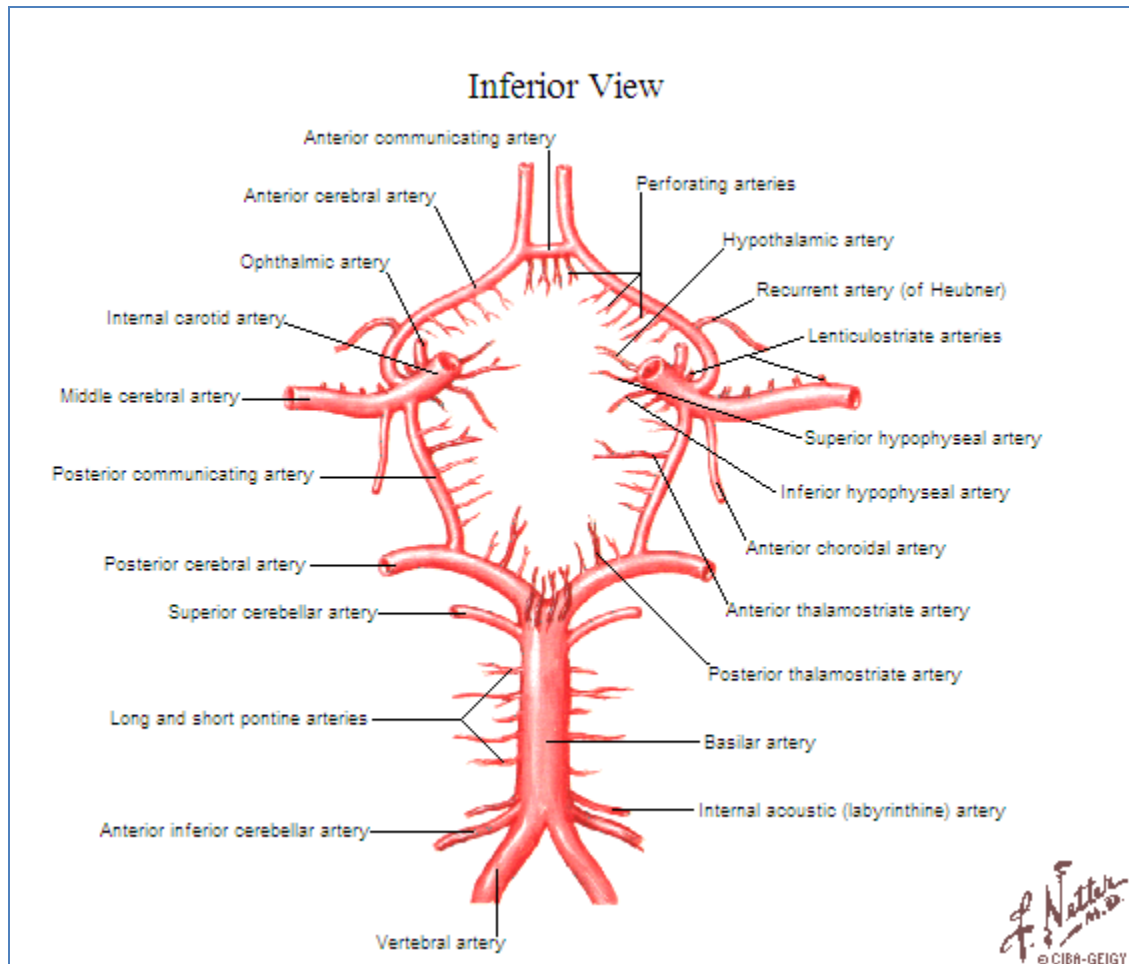


# Vascularización del Encéfalo



## 1. Irrigación del Encéfalo

- Arterias carótidas internas.
  - Arterias cerebrales anteriores. Irrigan a los polos frontales, caras mediales y superiores del cerebro.
    - Arterias comunicantes anteriores.
  - Arterias cerebrales medias. Irrigan a los polos temporales y caras laterales del cerebro.
- Arterias vertebrales. Rama colateral de la primera porción de la arteria subclavia.
  - Arterias cerebelares posteroinferiores.
  - Arteria espinal anterior.

- Arteria basilar. Producto de la anastomosis entre las arterias vertebrales.
  - Ramas pontinas.
  - Arterias cerebelares anteroinferiores.
  - Arterias cerebelares superiores.
  - Arterias cerebrales posteriores. Irrigan al polo occipital y cara inferior del cerebro.
    - Arterias comunicantes posteriores.

## 2. Circuito o Polígono Arterial Cerebral [de Willis]

- Arterias cerebrales posteriores.
  - Comunicantes posteriores.
- Carótida internas.
  - Arterias cerebrales anteriores.
    - Arterias comunicantes anteriores.

## 3. Drenaje Venoso del Encéfalo

- Seno venoso sagital superior. Drena las venas cerebrales de la cara superolateral del encéfalo.
- Seno venoso recto, transverso y petroso superior. Drena las venas cerebrales de la cara posteroinferior del encéfalo.

Senos venosos cerebrales que drenan en la venas yugulares internas.